

Descripcion de una especie nueva de Tricópteros

POR EL

R. P. Longinos Navás, S. J.

Catedrático de Ciencias Naturales del Colegio del Salvador (Zaragoza)

Halesus Porteri, spec. nov.

Mediocris, fuscus.

♀. Caput fuscum, pilis in fronte testaceis; palpis testaceis, maxillaribus, longis, primo articulo piloso, secundo et tertio variis, reliquis ultimis sublævibus; 2.º articulo et 5.º longitudine subæqualibus, quarto brevior, tertio longior; tertio articulo apice, quarto et quinto inferne fuscati (fig. 4, a); palpis labialibus testaceis, basi obscurioribus; vertice toto fusco, ocellis distinctissimis, pallidis; occipite juxta oculos rufescente, postice nigro; antennis primo articulo fusco, antice linea longitudinali testacea, reliquis testaceis, dorsu fuscescentibus.

Thorax fusco-rufus, inferne pallidior, prothorace fusco-nigro.

Abdomen totum fuscum, nono segmento testaceo, transverso; ovipositore testaceo, lobulis basalibus superioribus ovali-triangularibus, opacis, apice nitente, emarginato; cercis oblongis, cylindricis, pilosis, basi dilatatis, membranaceis (fig. 4 b), lamina subgenitali brevi, triangulari.

Pedes testacei, tibiis anterioribus et intermediis ter quaterve sed vage fusco-annulatis, posterioribus immaculatis; tarsis

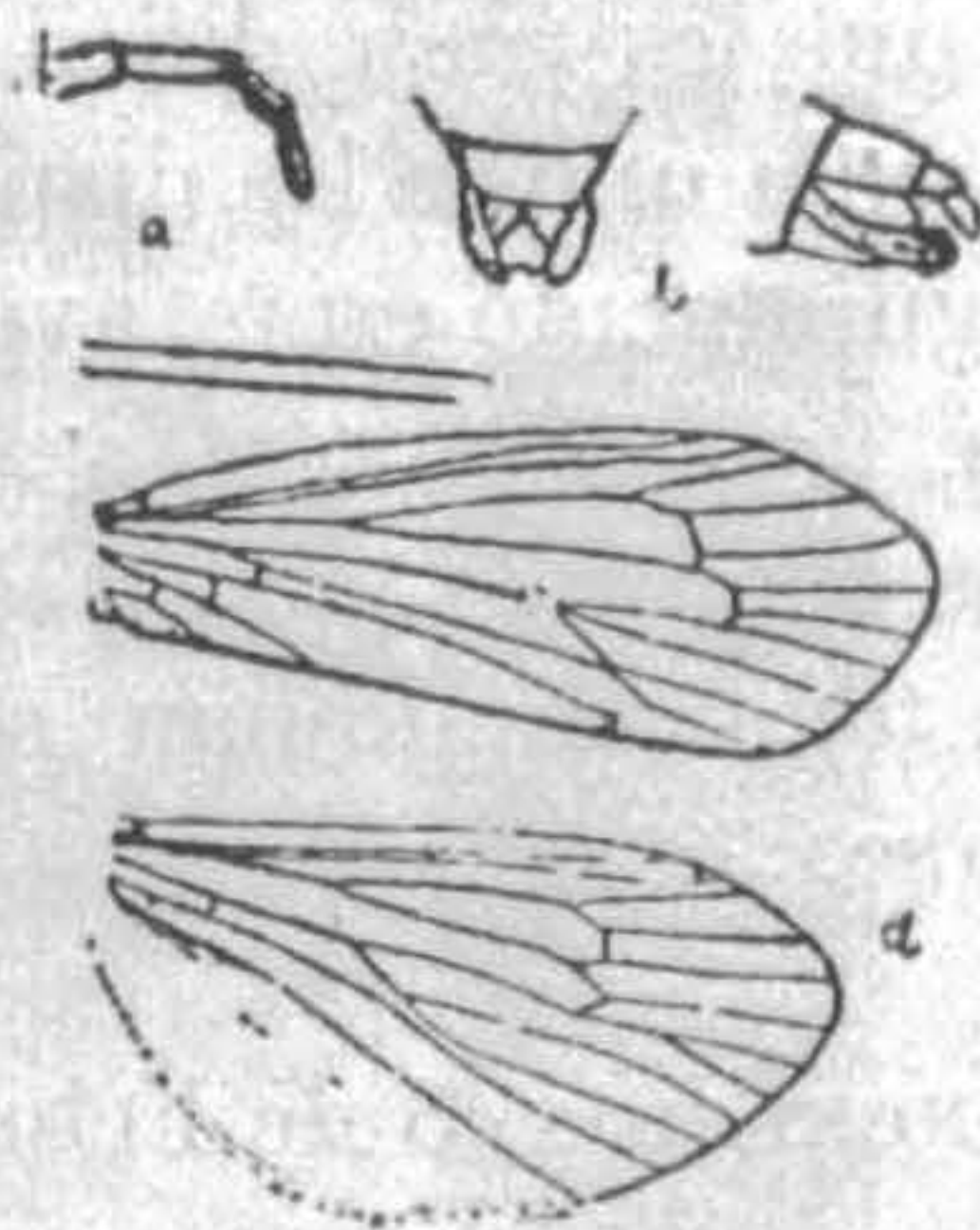


Fig 4.

Halesus Porteri, Nav.

primo articulo longo, ceteris longitudine decrescentibus; omnibus apice infuscatis; tibiis tarsisque spinis nigris crebris armatis.

Alæ apice acute parabolicæ.

Alæ anteriores membrana crebro et fortiter nigro-granulosa, tota infuscata, subopaca, colore fusco maculas hyalinas crebras rotundas liberante; macula thyridiali valde sensibili, apice acuto anastomosin attingente, basi bilobata; arculo stria transversa alba insignito; stigmatum parum visibili, rufescente; costa et subcosta subtotis ferrugineis, reliquis venis fusco et ferrugineo variegatis; cellula discali elongata, ter quam pedunculo longiore; cellulis apicalibus prima et tertia basi subæqualibus, secunda basi quadrata (fig. 4, c); venulis in utraque anastomosi fuscis; pilis testaceo-ferrugineis in venis, venulis, membrana.

Alæ posteriores hyalinæ, ferrugineo leviter tinctæ, intensius in media parte apicali; venis venulisque ferrugineis, axillaribus fuscis; cellula discali longa, plus duplo longiore quam pedunculo, tribus cellulis primis apicalibus similiter ac in ala anteriore formatis (fig. 4, d).

Longit. corp. 11 mm.; alæ ant. 15,5; poster. 13,8; antenn. 15,5.

Dos ejemplares en alcohol. Ha sido descubierta en los alrededores de Valparaíso en Set. de 1905 por D. Carlos E. Porter, a quien tengo el gusto de dedicar esta especie, suficientemente caracterizada por la descripción que precede, á pesar de que se refiera á un solo sexo.

ZARAGOZA, Dicbre. de 1907.

