

Nuevo Empídido Americano

POR EL

Prof. Dr. Mario BEZZI

Haplomera Schrottkyi, n. sp. (fig. 1).

Cinerea, palpis ventre pedibusque luteis, antennis nigris haustello capite paullo longiore luteo apice nigro, thoracis dorso fusco-quadrivittato, alis ex cinereo hyalinis macula stigmatica elongata fusca, furcae nervi tertii ramo supero quam in reliquis speciebus minus obliquo et infero valde infra flexo. *Mas.*: antennarum articulo tertio praecedentibus duobus simul sumptis quadruplo longiore, thorace albocinereo, alteribus dilute luteis, abdomine supra fusco at lutescente translucido argenteo micante et pilis longis albis lateribus hirto, genitalibus parvis erectis nigris superne appendiculatis, pedibus longius pilosis, tarsorum anteriorum articulo primo distincte incrassato. *Foemina*: antennarum articulo tertio duobus primis tantum triplo longiore, thorace luteocinereo, halterum capitulo nigricante, abdomine supra aterrimo brevissime nigropiloso, segmento quarto toto luteo; terebra retracta lamellis terminalibus nigris tantum exsertis, pedibus brevius pilosis simplicibus. Long. corp. mm. 3—3½, alar. mm. 3½—4.

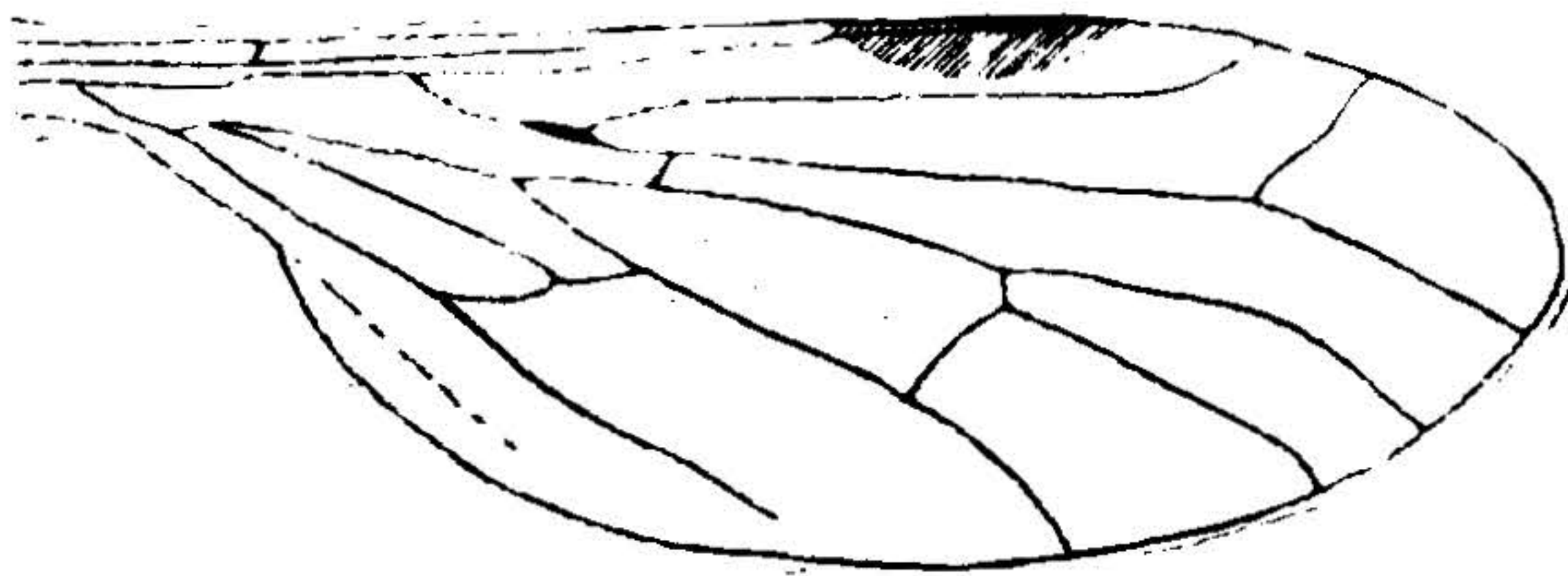


Fig. 1. — ALA DE HAPLOMERA SCHROTTKYI, N. SP.

La especie fué colectada en Junio, por el señor C. Schrottky, en *Puerto Bertoni*, Paraguay.

TORINO, Dicbre. 1909.