

OBSERVACIONES SOBRE LA existencia del *Sphex cyaniventris* Spin., en Chile

POR

Fr. Flaminio RUIZ P.

Profesor de Ciencias Naturales del Colegio "San Pedro Nolasco".

Al ser invitado por nuestro querido amigo y maestro el Dr. Carlos E. Porter para colaborar en el volumen especial de su importante *Revista Chilena de Historia Natural*, he querido dedicar a ese fin las observaciones que he hecho sobre si existía o no en Chile el *Sphex cyaniventris* SPIN., y para establecer su distribución geográfica en el país.

Sphex cyaniventris SPIN.

Pelopaeus cyaniventris GUÉR. Coq., Ins. p. 263 (1830).
Atl. Ins. pl. 8, f. 15.

Sphex cyaniventris SPIN. en Gay, Hist. Fis. y Polit. Chile, Zool., p. 400. (1851).

Sphex cyanipennis SPIN., l. c. Atlas zool., lám. 4., f. 5.

Priononyx cyaniventris SAUSS., Novara. Hym. p. 43. (1868).

Lo que más me ha movido a escribir las presentes líneas sobre este interesante insecto, ha sido el ver la diversidad de opiniones que sobre él han dado los sabios más respetables.

Así vemos que M. GUÉRIN lo describe bajo el nombre de *Pelopaeus cyaniventris*, según su diagnóstico que copio a continuación:

Niger, capite thoraceque villosi, abdomen glabro, nitrocyaneo nitido, alis brunneis apice oscurioribus, cyaneo-micantibus.

Long. 30 mm.—Enver. 43 mm.

DE SAUSSURE lo coloca en el género *Priononyx*.

El señor Claudio Gay y el Marqués de Spinola fueron los primeros que colocaron en nuestra fauna entomo-

lógica este hermoso insecto en el género *Sphex*, con la siguiente diagnóstico:

« *Antennis, capite, thorace, pedibusque nigris, abdomine caeruleo-metallico; alis violaceis, nervuris nigris.*—Long. 9 lin.

Después el DR. GERMÁN BURMEISTER en el «*Entomologische Zeitung, de Stettin*», 1872-pág. 241, mantiene esta especie en el género *Pelopaeus* y dice que se halla en Mendoza (Rep. Argent.). En vista de lo expuesto consulté a mi amigo el Prof. Carlos S. Reed, Director del Museo Educacional de Mendoza, si realmente existía el *Sphex cyaniventris* SPIN, en esa región; y me contestó afirmativamente, y que existía en gran cantidad, remitiéndome al mismo tiempo muchos ejemplares. Por lo visto nuestro *Sphex* también pertenece a la fauna de la vecina República.

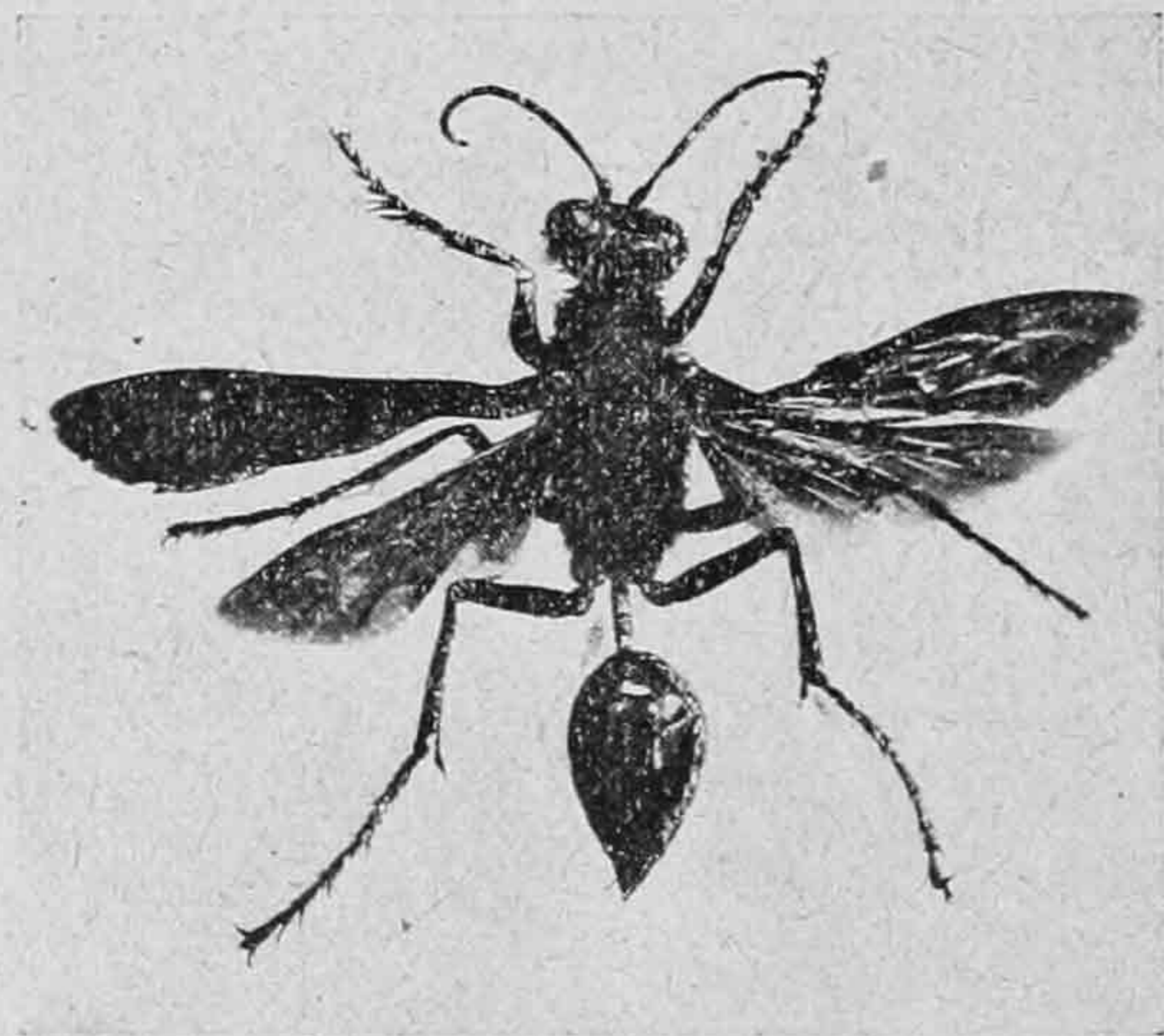


Fig. 51. *Sphex cyaniventris* ♀, tam. nat. (ORIG.)

El sabio Entomólogo don Edwyn C. Reed, en su trabajo sobre *Los Fossores o Avispas cavadoras de Chile* en «*Anales de la Universidad de Chile*», (1893-94) dice: «Por mi parte nunca he encontrado este insecto en Chile» Pero no podemos decir que después de publicado su trabajo no lo haya conocido, pues sabemos que su señor hijo don Carlos S. Reed le colectó muchos ejemplares en la hoya del Río Cachapoal, y que aquel ilustre sabio tuvo la satisfacción de conocer este interesante insecto.

Por nuestra parte, en vista de esta incertidumbre sobre si existía o nó en Chile la especie en cuestión, nos

dedicamos con todo empeño a buscarlo por todas aquellas localidades donde se decía haberse visto. Por algún tiempo nonos fué posible dar con él; cuando ya perdíamos las esperanzas, el Sr Alfredo Faz en una de sus excursiones entomológicas a la Laguna de Pudahuel, tuvo la suerte de encontrar varios ejemplares, y la gentileza de mandarnos uno; fijamos un día para ir en busca de tan codiciado insecto, y nuestra excursión no fué estéril, pues pudimos en poco tiempo imponernos de su relativa abundancia, logrando cazar varios ejemplares.

El diez de Diciembre de 1921, algunos de nuestros alumnos llegaron a nuestro gabinete de trabajo con unos insectos que ellos llamaban raros, cazados en el cerro San Cristóbal, en Santiago, y que nosotros reconocimos como *Sphex cyaniventris* SPIN., lo que nos motivó una nueva excursión para imponernos personalmente de si era efectiva su presencia como lo habían asegurado los niños. Una vez en el campo de observación, nos convencimos que efectivamente era verdad que en dicho cerro habita el *Sphex cyaniventris* SPIN.

En el mismo mes cazamos un ejemplar en el Río Aconcagua, frente a la ciudad de Quillota; y una gran cantidad en la hoya del Cachapoal, al lado de la ciudad de Rancagua.

En resumen, nosotros podemos asegurar que el *Sphex cyanivantris* SPIN., no es escaso en Chile, como lo hemos probado, y que por el momento su distribución geográfica en el país es, por el norte el Río Aconcagua y, por el sur, el río Cachapoal; esto no quiere decir que no se halle más al norte ni más al sur de lo indicado; observaciones posteriores nos dirán claramente cual es su área de dispersión exacta en el país,

La especie se encuentra también en el Brasil y Uruguay.

Esto es todo lo que por ahora puedo decir sobre la presencia del *Sphex cyaniventris* en Chile, entregando enteramente estas observaciones al ilustrado criterio del Director de la «Rev. Ch. de Hist. Nat.» para que haga de ellas el uso que crea conveniente.

MUSEO DEL COLEGIO «SAN PEDRO NOLASCO», Santiago, Dic. 1921.