

UN NOUVEAU TETRASTICHUS (CHALCIDAE)

parasite dans les nids de *Latrodectus mactans*

PAR LE

Dr. Jean BRÈTHES

Muséum National de B. Aires (R. Arg.)

Dernièrement, Mr. le Dr. Carlos E. Porter m'envoyait un nid de *Latrodectus mactans* parasité par un Chalcidide, recueilli à Angol, par Mr. Manuel Sepúlveda, en me faisant observer en même temps que le défunt Manuel J. Rivera avait déjà mentionné le fait par l'observation qui suit: «He descubierto un pequeño himenóptero terebrante, parásito de los capullos (del *Latrodectus*). Alcanza a 1,5 milímetros de longitud, la cabeza y el tronco son negros, las alas incoloras cubiertas de pelos».

Comme l'insecte en question est encore nouveau pour la Science, je me fais un plaisir d'accéder à la demande de Mr. le Dr. Porter en dédiant l'espèce à Mr. Rivera.

Tetrastichus Riverai BRÈTHES, n. sp.

♀ *Niger*, *antennis piceis*, *tibiis tarsisque testaceis*, *alis hyalinis*. Long.: $\pm 1,5$ mm.

Tête transverse, courte, un peu plus large que le thorax: sa striation est légèrement transverse, avec des points assez prononcés à la face, près des yeux depuis vers leur milieu à peu près jusque vers le haut. Les antennes ont le scape simple, cylindrique, le pédicelle oblique, les annelets au nombre de 4, le premier anneau du funicule subcarré, un peu rétréci aux extrémités avec une file de sencilli, le 2^o un peu plus long que le premier, avec deux files de sencilli, le 3^o légèrement plus long que large avec deux files de sencilli. La massue est conique, leur premier article en forme de coupe, avec deux files

de *sencilli*, le 2° en cône tronqué avec une file de *sencilli*, le dernier aigu avec 3 ou 4 *sencilli*, Longueur des articles: 220, 130, 50 (les annelets) 80, 100, 105, 90, 70 et 80 microns. Le pronotum a son chagriné bien distinct de celui du mesonotum: celui-là est grossier; si le qualificatif d'*aréolé* ne lui convient pas exactement, il en est proche cependant; de plus à peu de distance du bord postérieur, chaque aréole est légèrement boursoufflée surtout vers les angles huméraux; et vers le bord postérieur ces fausses aréoles sont plus ou moins disposées en arc parallèle avec ce bord. A son tour le mésonotum a un chagriné bien plus délicat: il est striolé dans le sens lon-

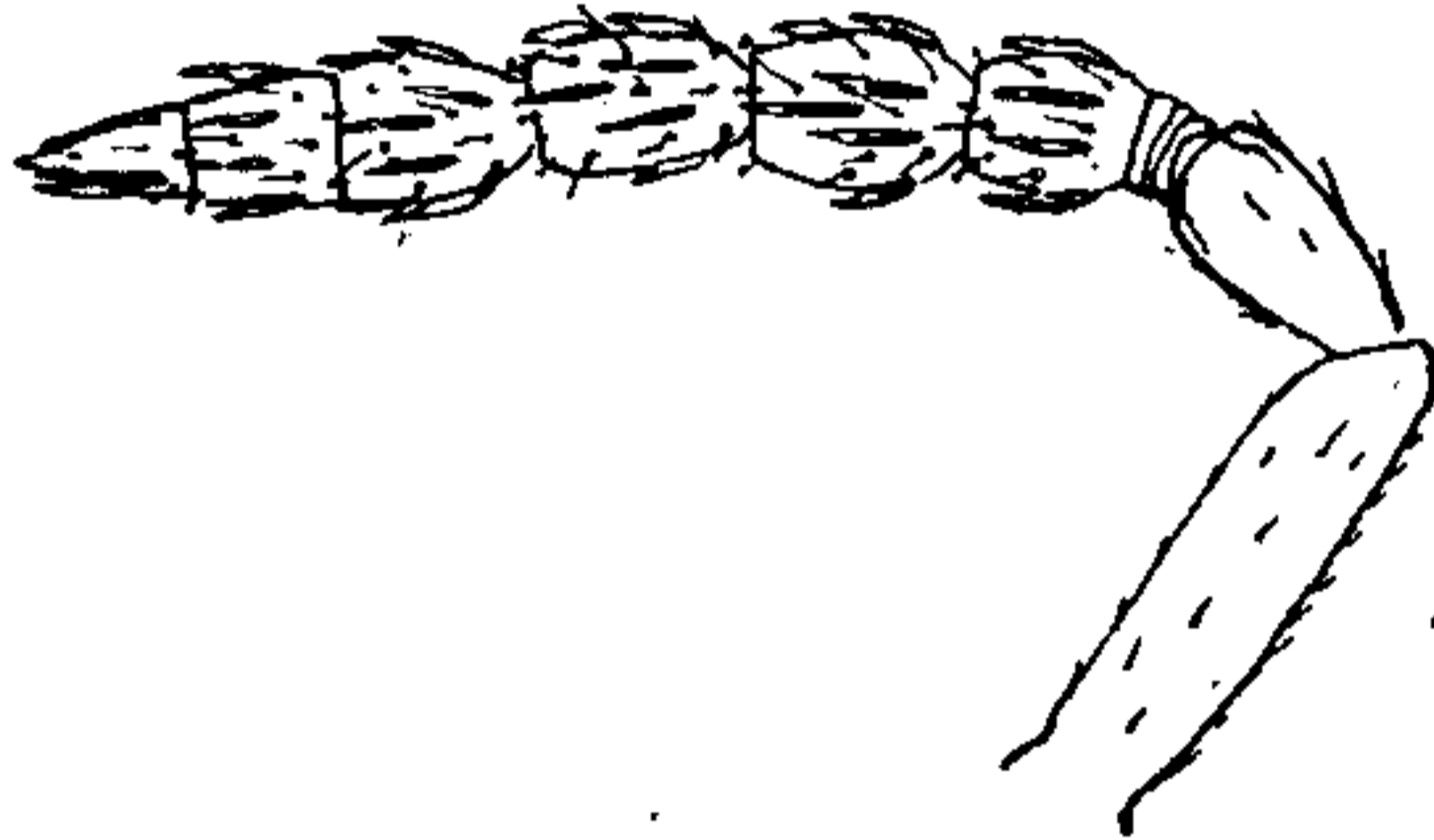


Fig. 5.—Antenne de *Tetrastichus Riverai* BRÈTHES n. sp.

gitudinal, ce striolé légèrement arqué vers le milieu tant à l'avant qu'à l'arrière. Sur la ligne médiane, l'impression est peu profonde et marquée par un chagriné qui rappelle celui du pronotum, mais seulement sur la ligne médiane. Sur le côté interne des ligne parapsidales il y a environ 7 soies; les lobes latéraux du mésonotum ont leur chagriné comme le pronotum, mais bien moins rugueux. L'écusson a son chagriné comme le milieu du mésonotum en stries longitudinales. Le postécusson et le segment médiaire ont une ponctuation dense, celle du segment médiaire un peu plus grosse; en plus celui-ci a une carène longitudinale médiane. Abdomen court, à peu près comme le thorax, presque cordiforme, lisse, son chagriné peu apparent.

