

## Sobre un ejemplar anómalo de *Dryocampa formosa* Doñ. (*Adeloccephalidæ*)

POR EL

Dr. Eugenio GIACOMELLI

(La Rioja, Rep. Arg.)

En la Usina eléctrica de La Rioja, tuve la ocasión de obtener un ejemplar de la citada especie, interesante por tratarse de una monstruosidad congénita o embrional (fig. 70). En el ejemplar citado toda el ala derecha del primer par y 2.º es normal; pero la izquierda del primer par, tiene una curiosa deformación en el ángulo apical que la hace completamente redondeada (como indica la figura esquemática). Además, como también se vé en ella, la línea oscura longitudinal que atraviesa el ala desde la base encorvándose hacia el ápice no llega a éste, sino que cerca de

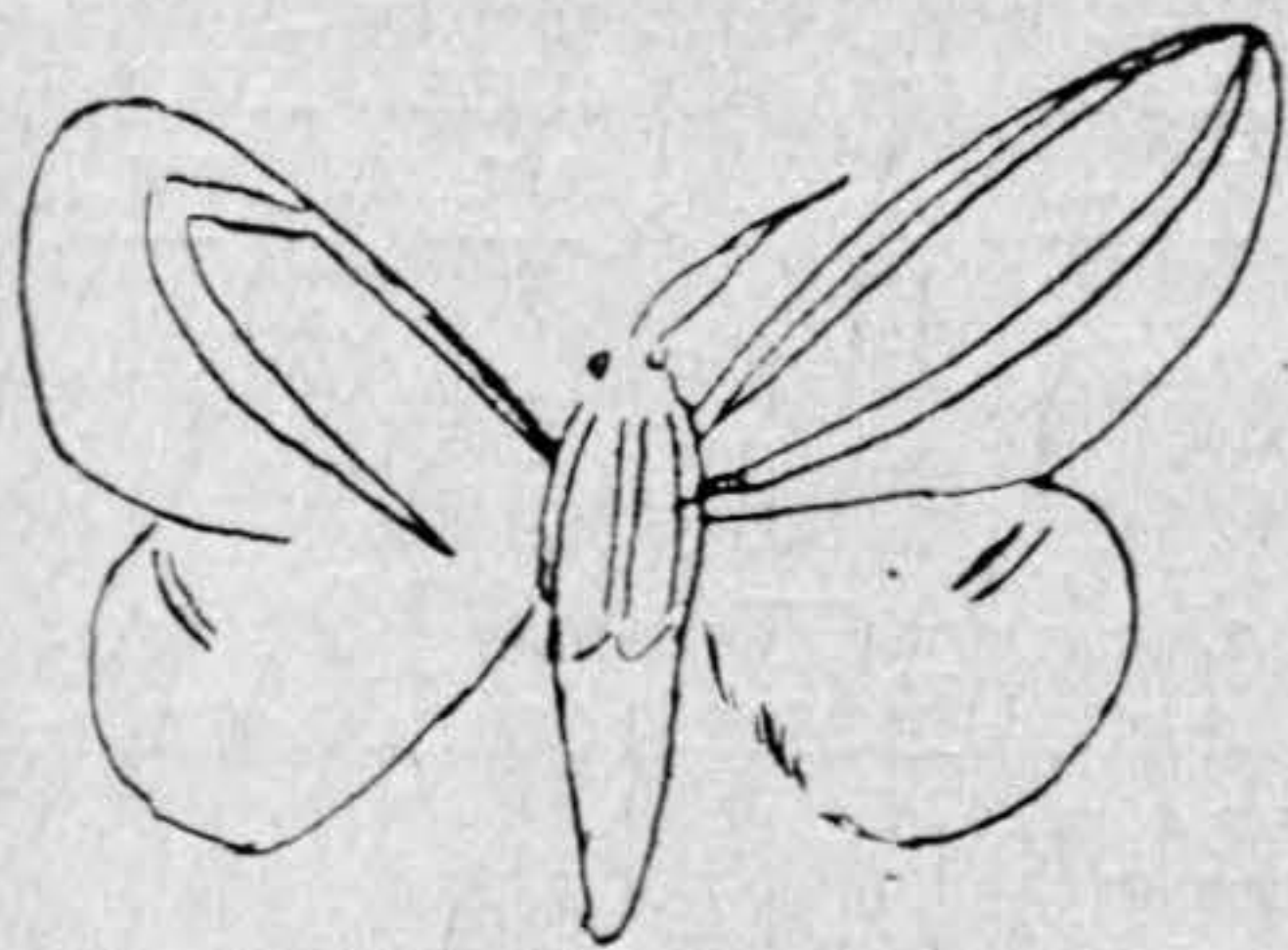


Fig. 70.

él;  $\pm$  a  $4/5$  de su extensión se vuelve bruscamente hacia la línea costal, uniéndose con ésta y formando un dibujo (véase fig. 70) en forma casi de elipse, mientras que la costal se interrumpe y queda allí unida con la línea citada. El ala del segundo par (izquierda), es también algo deforma-

do: mucho más pequeño que el derecho, más corto y algo redondeado al ápice; la coloración es normal. Todo esto es en la pág. anterior del ala; en la posterior, se observa idéntica anomalía. El ejemplar citado es  $\sigma$  y algo más pequeño que el tamaño normal; pertenece a las variedades individuales que tienden a la coloración roseo-fusca en el ala del segundo par; en los átomos negros no se encuentra ninguna anomalía visible. Fué capturado por el Sr. Ignacio Altube.

Esta anomalía deriva probablemente de alguna compresión en las alas embrionales de la crisálida; creo que se trata de eso y no de ningún fenómeno atávico que tendiera a reproducir *formas ancestrales* en las alas de esta especie.