

Algunos Insectos de Guayaquil (Ecuador)

POR EL

R. P. Longinos NAVAS, S. J.

Profesor en el Colegio del Salvador, de Zaragoza

Recientemente he recibido unos cuantos insectos capturados en Guayaquil por el Prof. Francisco Campos R. y cedidos para mi colección. Todos son dignos de mención, siquiera dos ya se hayan citado de la misma localidad; su nueva captura es indicio de su frecuencia.

1. *Haploglenius Camposi* Nav. (Neuropt. Ascaláfidos).

El tipo (Rev. Chil. de Hist. Nat. 1928, p. 107, f. 16) es ♀. He recibido otro ejemplar ♂, del cual conviene decir alguna particularidad.

Obscurior. Antennae 18 mm. longae.

Thorax praescuto fusco-piceo, margine posteriore rotundato, pilis fulvis.

Abdomen longum 30 mm. cylindricum, fuscum, fusco pilosum, cercis et lamina subgenitali brevibus.

Alae angustiores apice subacutae, membrana in tertio apicali leviter fusco tincta a stigmatate extrorsum et retrorsum, hac umbra interne sinuosa.

Long. corp. ♂	39	mm.
— al. ant...	33,5	»
— — post...	30,5	»

Patria. Guayaquil, Enero de 1930.

2. *Morter insertus* Hag. (Neur. Mirmeleónidos).

3. *Nodita Azevedoi* Nav. [Neur. Crisópidos].

4. *Callibaetis Camposi* spec. nov. (Efemerópt. Bétidos).

Caput fulvo-ferrugineum, oculis fuscis; antennis fuscis, primo articulo fusco, secundo basi pallido.

Abdomen fulvum, atomis fuscis respersum, superne leviter ferrugineo pictum; urodiis albis, fusco annulatis.

Pedes fulvo-albidi, coxis omnibus et femoribus posterioribus atomis fuscis respersis; tibiis posterioribus basi fuscis.

Alae hyalinae, reticulatione tenui, ferruginea.

Ala anterior areis costali et subcostali pictura fusca, juxta basim radium leviter excedente, areolis hyalinis praeter aliquot venulas, in area costali fere 10, in radiali fere 5.

Ala posterior (fig. 3) penitus hyalina, 3 venis, angulo

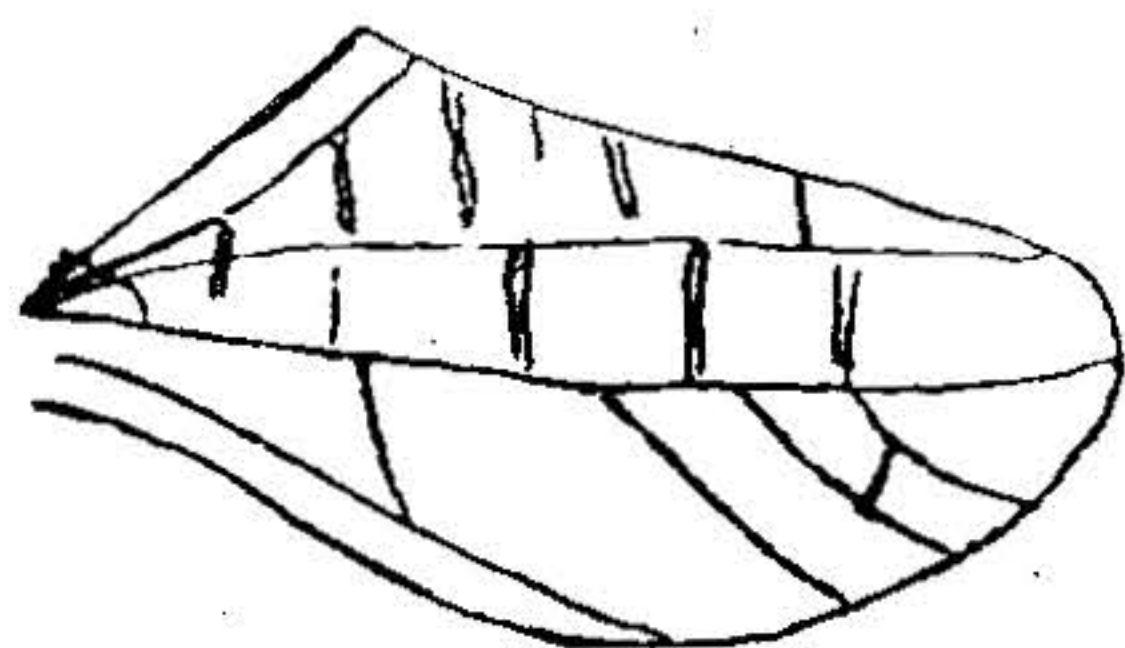


Fig. 3.—*Callibaetis Camposi* ♀ Navás

costali prominente, pluribus venulis crassis inter costam et primam venam, aliquot inter hanc et secundam; secunda vena ramosa, seu venis intercalariis ipsam attingentibus.

Long, corp. ♀	5,5 mm.
— al. ant...	5 »

Patria. Guayaquil.

Un ejemplar ♀ no muy bien conservado, por su delicadeza; más era preciso describir la especie, siendo nueva, y nueva conquista del Prof. Campos para la fauna del Ecuador.

ZARAGOZA, 9 de Marzo de 1930.

