

A PROPOSITO DE ALGUNAS LARVAS HALLADAS EN *XENOPSYLLA CHEOPIS* (ROTH)

POR

JUAN BACIGALUPO

En el año 1927, estudiando algunas pulgas procedentes de ratas grises, del puerto de Buenos Aires, constatamos la presen-

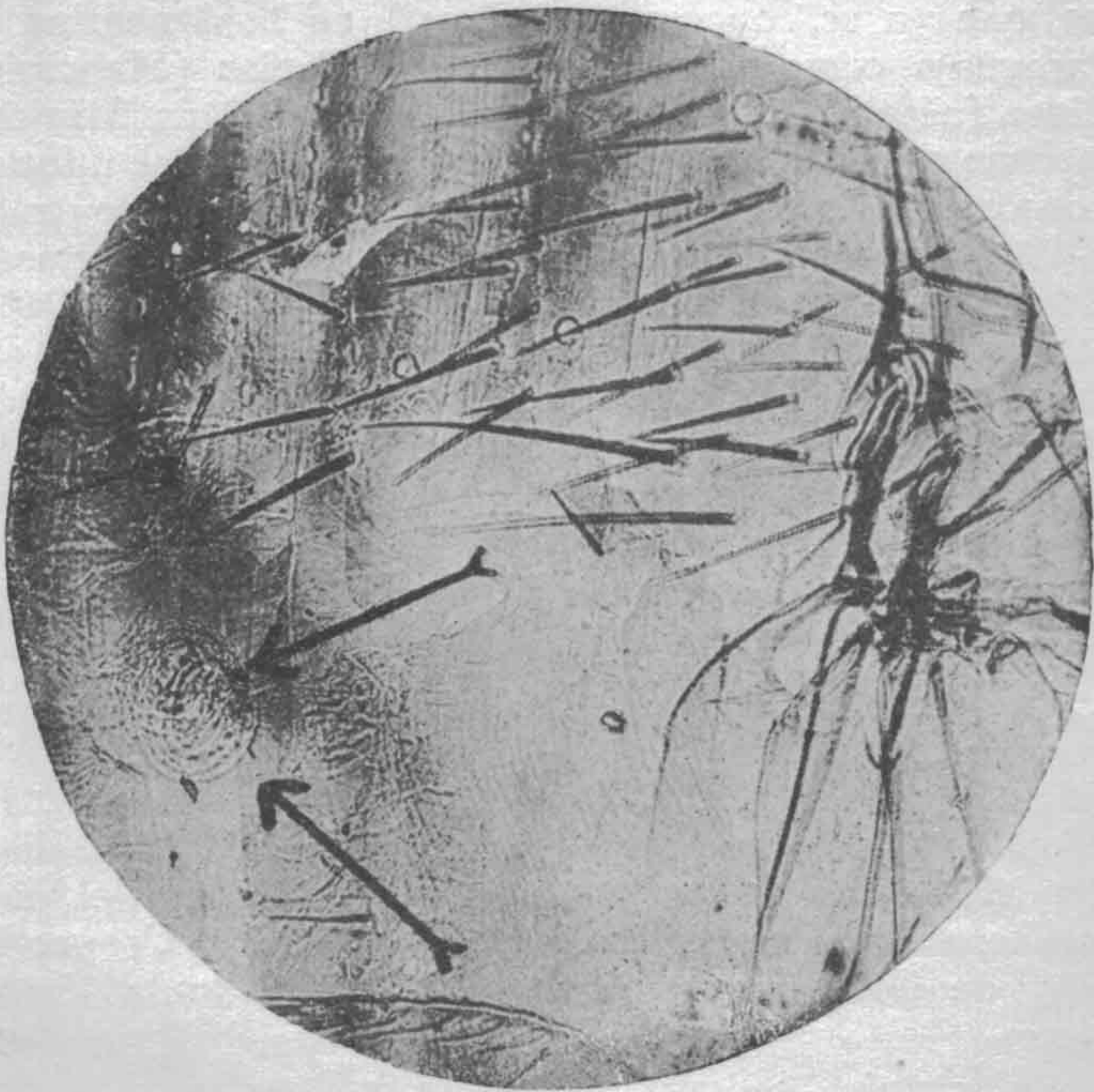


Fig. 41.—*Xenopsylla cheopis*. Las flechas señalan una larva en su cavidad general

cia en su cavidad general de algunas larvas que no han podido ser catalogadas.

Estas pulgas en número de tres, pertenecían a la misma especie, *Xenopsylla cheopis*. En mi viaje a Europa, en el año 1928-29, mostré estas larvas al Profesor Joyuex y al Profesor Baer, para tratar de verificar la especie, lo que no fué posible realizar.

En el año treinta realicé algunos ensayos tratando de infectar a varios ejemplares de larvas de esta especie, *Xenopsylla cheopis*, con huevos de *Gongylonema neoplasticum* (Fibiger-Ditlevsen) y de *Protospirura muris* (Gmelin).

Eran a mi entender los dos parásitos que podían tal vez evolucionar en ese afaníptero.

Las experiencias dieron resultado negativo por muerte de las larvas de pulgas, antes de su desarrollo al estado adulto.

A fines de 1932 teniendo a mano numerosos huevos de *Gongylonema neoplasticum* y de *Protospirura muris*, procedí a infectar larvas de *Ctenocephalus canis* y *Ctenocephalus catis* con resultado negativo. Ninguna de estas dos especies se infectaron con ese parásito y en cambio algunas *Periplanetas* y *Anisolabis annulipes* contrajeron la infección.

Desgraciadamente en esta oportunidad no teníamos larvas de *Xenopsylla cheopis* y no se pudo realizar en consecuencia las experiencias con esta especie.

Pinto C. en 1928, publica en el *Bull. de la Soc. de Path. Exotique*, un trabajo sobre la constatación de larvas espiruladas de nematode en 11 ejemplares de *Xenopsylla cheopis* sobre un total de 700 pulgas capturadas en ratas de Río Janeiro.

Según ese autor y Travassos se trataría probablemente de larvas de *Gongylonema neoplasticum* o de *Protospirura muris*.

Lo que llama la atención es que en Río de Janeiro y en Buenos Aires sobre miles de pulgas examinadas y de las más diversas especies halla sido solamente en la *Xenopsylla cheopis* donde se encontrara la infección.

Se trataría en consecuencia de una especificidad en el sentido de la especie, desde que sólo en *Xenopsylla cheopis* la infección ha sido hallada. En nuestra experiencia no podemos asegurar nada sobre la infestación de la *Xenopsylla cheopis*, pues las larvas de ese afaníptero murieron antes de llegar al estado adulto, pero con respecto al *Ctenocephalus canis* y al *Ctenocephalus catis*, podemos asegurar que la infección no es posible.

TRABAJO DEL LABORATORIO DEL HOSPITAL MILITAR CENTRAL,
DE BUENOS AIRES (R. A.).

